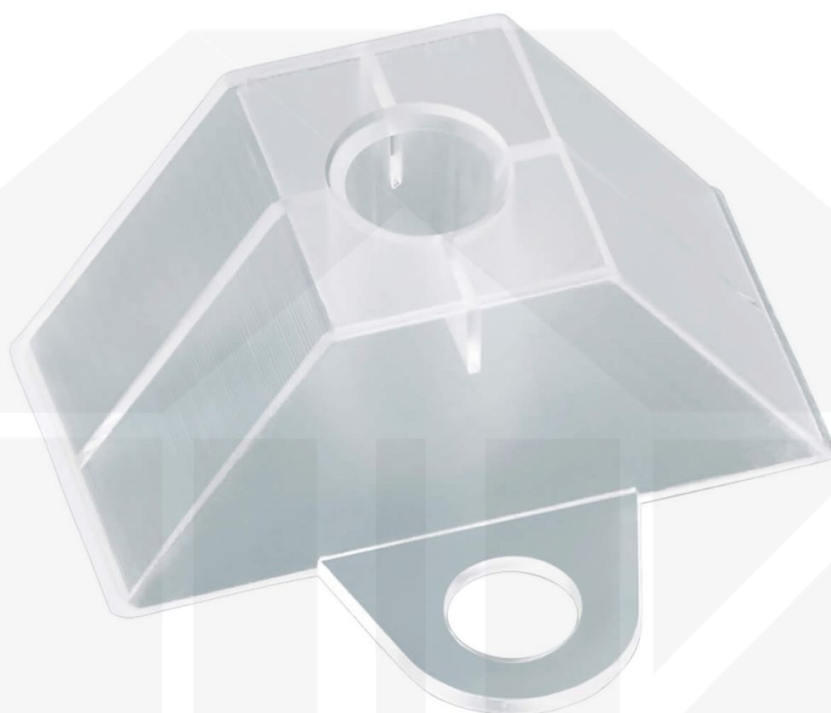


Abstandhalter | Profil 70/18 und 76/18 | Spundwand | Klar



Dach & Wand Zeven

Art. Nr.: SABT7018100



Hier geht's zum Artikel:

Scannen Sie einfach diesen Barcode mit Ihrem Handy und Sie gelangen direkt zum Produkt mit weiteren Informationen, Bildern, Videos usw.

Beschreibung

Abstandhalter

Abstandhalter werden bei gewisse Spundwand- und Wellplatten genutzt, wenn diese auf dem Berg (Hochsicke) verschraubt werden. Diese schaffen eine Distanz zwischen der Dachplatte und die Unterkonstruktion und verdecken sogleich den Schraubenschaft.

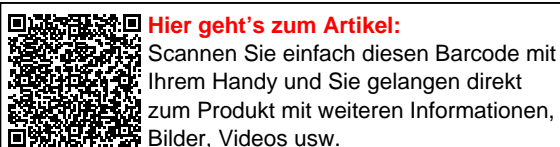
Abstandhalter oder Kalotten?

Einige Platten werden mit Kalotten, andere mit Abstandhalter befestigt. Bei jeder Platte steht jeweils die korrekte Befestigungsart vermeldet. Benutzen Sie niemals Kallotten UND Abstandhalter zusammen!

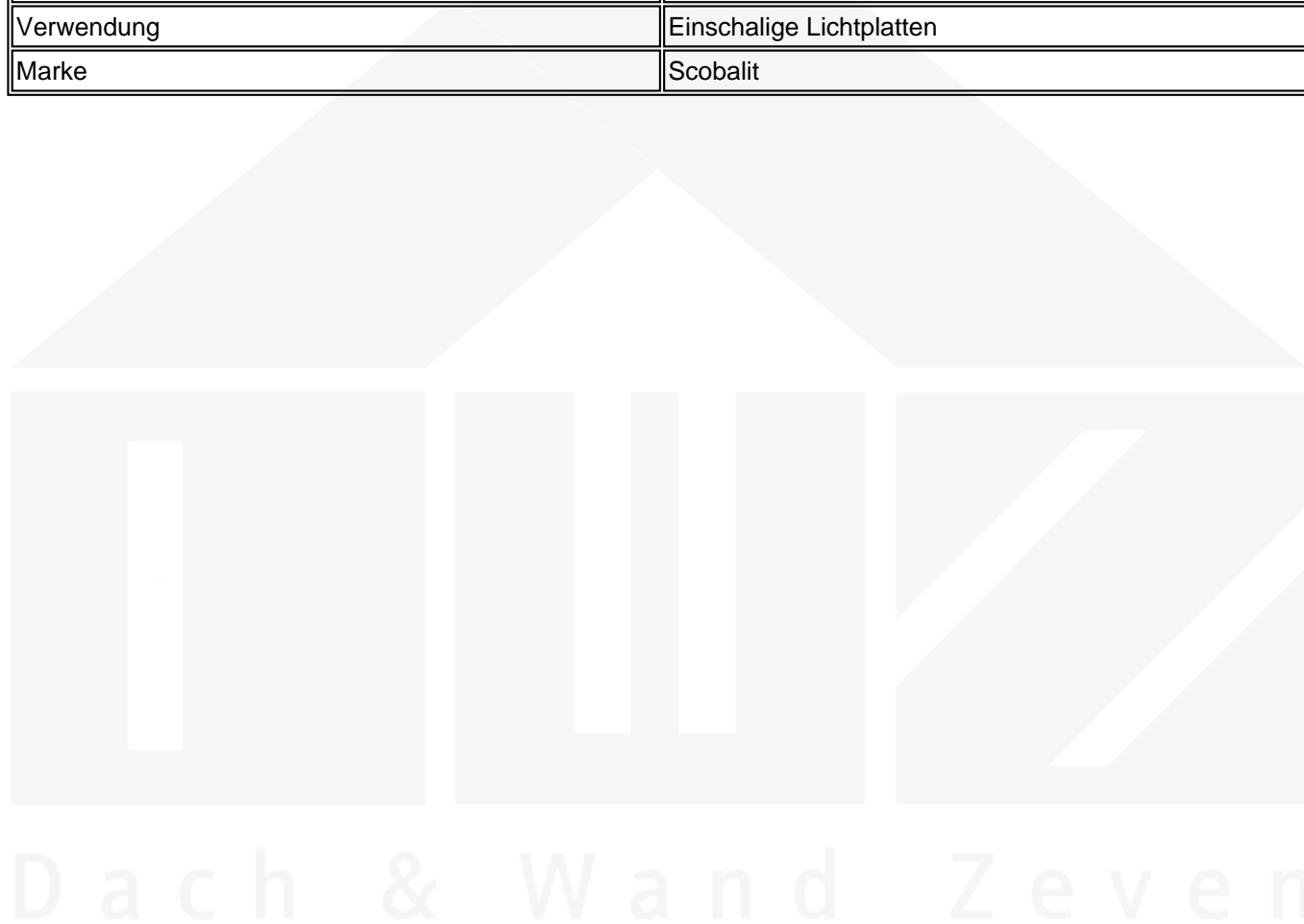
Inhalt

- 1 Packung = 100 Stück

Dach & Wand Zeven



Technische Details	
Zustand	Neu
Ausführung	Abstandhalter
Profil	70/18 und 76/18
Material	Kunststoff
Farbe	Klar
Einsatzbereich	Befestigung einschalige Lichtplatten
Inhalt	100 Stück
Passend für	Spundwandplatte
Verwendung	Einschalige Lichtplatten
Marke	Scobalit





Hier geht's zum Artikel:
 Scannen Sie einfach diesen Barcode mit Ihrem Handy und Sie gelangen direkt zum Produkt mit weiteren Informationen, Bilder, Videos usw.