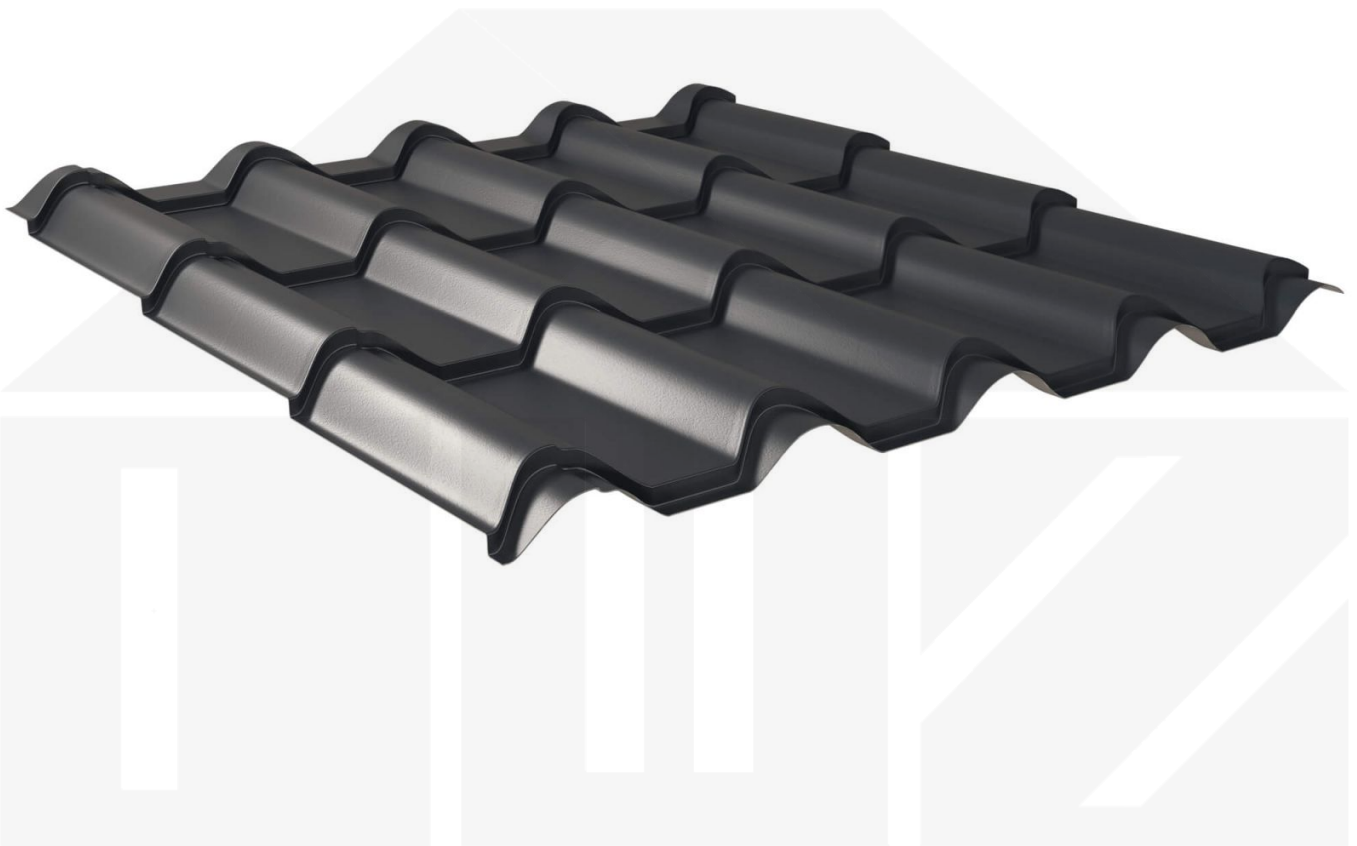


Pfannenblech EUROPA | Stahl 0,50 mm | 60 µm TTHD | 7016 - Anthrazitgrau



Dach & Wand Zeven

Art. Nr.: 525076TTE



Hier geht's zum Artikel:

Scannen Sie einfach diesen Barcode mit Ihrem Handy und Sie gelangen direkt zum Produkt mit weiteren Informationen, Bildern, Videos usw.

Beschreibung

Pfannenblech EUROPA

Das Pfannenblech EUROPA aus Stahl hat eine Höhe von 63 mm (45 mm Profilhöhe + 18 mm Erhöhung der nächsten Pfanne), eine Nutbreite von 1010 mm, eine Stärke von 0,50 mm und wiegt ca. 5,53 kg/m². Diese Pfannenprofilbleche werden auf Maß bis 8 m produziert.

Achtung: Bestimmte Plattenlängen sind ungünstig und können zu Problemen bei der Verlegung führen. Wir empfehlen keine ungünstigen Längen zu bestellen. Siehe Tabelle unter Downloads - Weitere Datenblätter.

Einsatzbereich

Dieses Dachblech hat zum Schutz vor Wasser eine Rille im Längsstoß (Antikapillarrille). Sie sind eine preiswerte Alternative zu herkömmlichen Dachpfannen und eignen sich als Bedachung von Ferienwohnungen, Schuppen, Carports usw.

Beschichtung

TTHD bietet unter normalen Bedingungen einen sehr guten Korrosionsschutz und UV Beständigkeit und schützt vor Witterungseinflüssen. Oberfläche etwas genarbt und leicht glänzend.

Garantie

Auf diese 1. Wahl Weckman Pfannenbleche made in Germany gewährt der Hersteller 15 Jahre Garantie auf Durchrostung und Beschichtung.

Deckbreite

Erste Platte = 1120 mm, jede folgende Platte + 1010 mm

Zwischenmaße durch bauseitiges Sägen zu erreichen.

Dach & Wand Zeven



Hier geht's zum Artikel:

Scannen Sie einfach diesen Barcode mit Ihrem Handy und Sie gelangen direkt zum Produkt mit weiteren Informationen, Bilder, Videos usw.

Technische Details

Ausführung	Dachplatte
Profil	Pfanne
Profilhöhe	63 mm
Plattenbreite	1120 mm
Nutzbreite	1010 mm
Länge	450 mm - 8000 mm
Pfannenlänge	350 mm
Material	Stahl
Verzinkung	275 g/m ²
Stärke	0,50 mm
Beschichtung	60 µm TTHD
Struktur	Glatt, genarbt
Farbe	Anthrazitgrau (RAL 7016)
Rückseite	Lichtgrau (RAL 7035)
Einsatzbereich	Auch industriellen und maritime atmosphärische Bedingungen
Garantie	15 Jahre Durchrostung und Beschichtung
Garantie	15 Jahre
Dachneigung	min. 10° (17,45 cm/m)
Stützabstand	max. 35 cm
Verlegerichtung	Von rechts nach links
Montagebedarf	Tiefsicke: ca. 6 Schrauben p/m ² Überlappungen: ca. 3 Schrauben p/m ²
Eigenschaft	1. Wahl
Brandklasse DIN EN 13501-1	A1
Anti-Tropf Vlies	Ohne
Qualität	Premium
DIN	EN 14782
Topseller	Nein
Sale	Nein
Marke	Weckman



Hier geht's zum Artikel:

Scannen Sie einfach diesen Barcode mit Ihrem Handy und Sie gelangen direkt zum Produkt mit weiteren Informationen, Bildern, Videos usw.