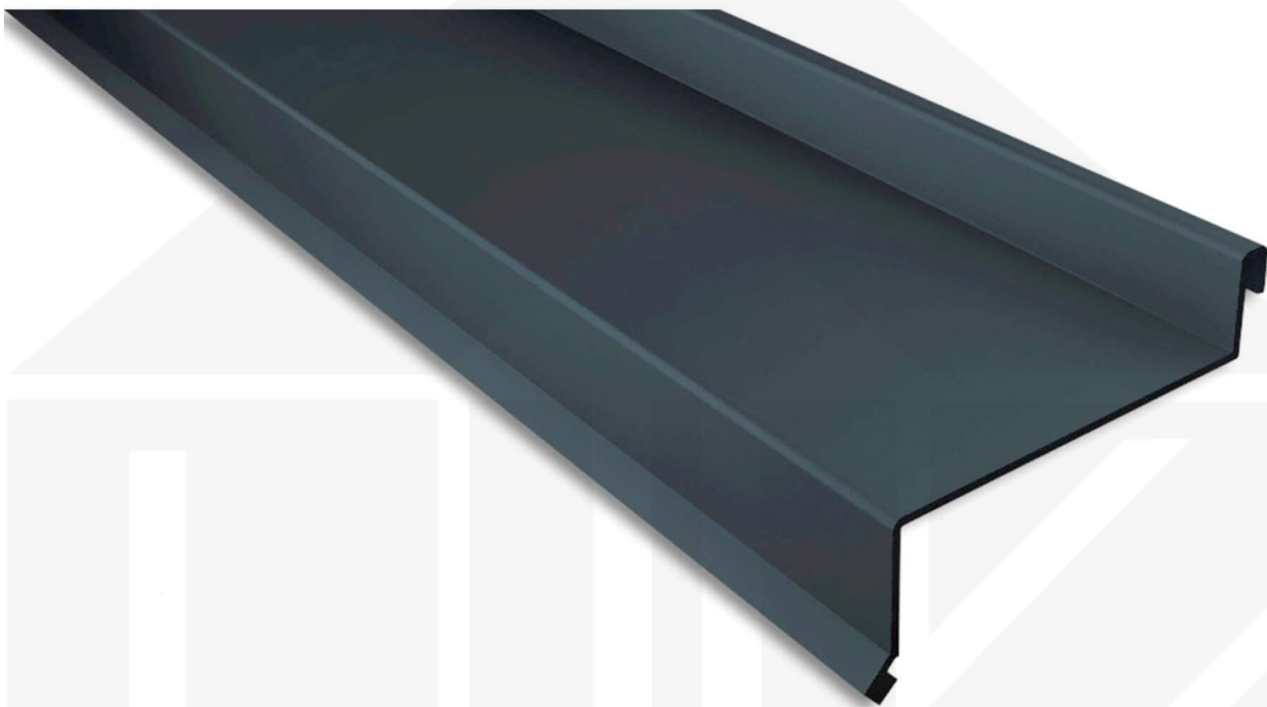


**Sohlbank | 50 x 115 x 40 x 2000 mm | Stahl 0,50 mm | 35 µm Mattpolyester |  
23 - Dunkelgrau**



Dach & Wand Zeven

Art. Nr.: 515023IK1



**Hier geht's zum Artikel:**

Scannen Sie einfach diesen Barcode mit Ihrem Handy und Sie gelangen direkt zum Produkt mit weiteren Informationen, Bildern, Videos usw.

## Beschreibung

### Sohlbank

#### Einsatzbereich

Der Sohlbank wird bei einer Wand als Fensterbank benutzt. Dieses sorgt für einen optisch schönen Abschluss. Diese Sohlbänke haben eine Standardlänge von 2,00 m.

#### Beschichtung

Mattpolyester bietet unter normalen Bedingungen einen sehr guten Korrosionsschutz und schützt vor Witterungseinflüssen. Oberfläche glatt und nicht glänzend.



**Hier geht's zum Artikel:**

Scannen Sie einfach diesen Barcode mit Ihrem Handy und Sie gelangen direkt zum Produkt mit weiteren Informationen, Bildern, Videos usw.

## Technische Details

Zustand	Neu
Länge	2000 mm
Nutzlänge	1900 mm
Länge A	50 mm
Länge B	115 mm
Länge C	40 mm
Winkel	100°
Material	Stahl
Verzinkung	275 g/m <sup>2</sup>
Stärke	0,50 mm
Beschichtung	35 µm Mattpolyester
Struktur	Leicht rau, matt
Farbe	Dunkelgrau (? RAL 7024)
Rückseite	Lichtgrau (RAL 7035)
Einsatzbereich	Abschluss Fensterbank
Montagebedarf	ca. 6 Schrauben p/lfdm
Marke	Weckman

Dach & Wand Zeven



**Hier geht's zum Artikel:**

Scannen Sie einfach diesen Barcode mit Ihrem Handy und Sie gelangen direkt zum Produkt mit weiteren Informationen, Bildern, Videos usw.