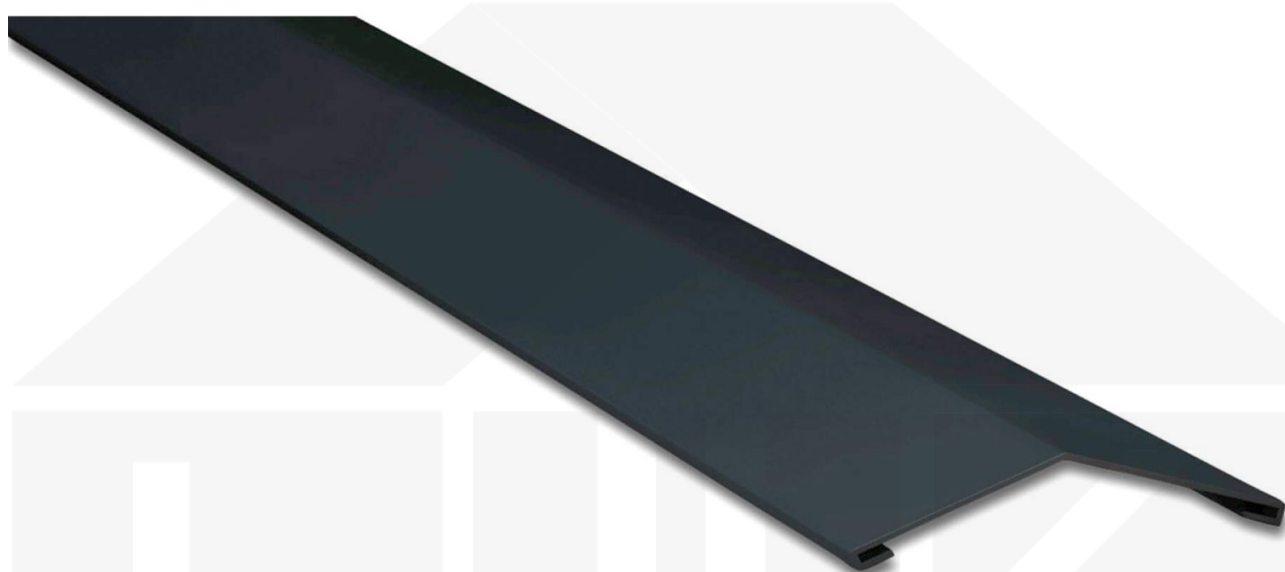


**Firstblech flach | 145 x 145 mm | 150° | Stahl 0,50 mm | 80 µm Shimoco |
7016 - Anthrazitgrau**



Dach & Wand Zeven

Art. Nr.: 565076SI02



Hier geht's zum Artikel:

Scannen Sie einfach diesen Barcode mit Ihrem Handy und Sie gelangen direkt zum Produkt mit weiteren Informationen, Bildern, Videos usw.

Beschreibung

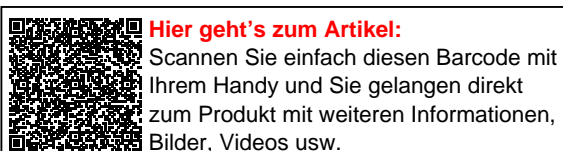
Firstblech flach

Einsatzbereich

Der flache First wird bei einem Spitzdach / Satteldach benutzt und ragt mit beiden Seiten über die Profilbleche. Unter dem Firstblech kann optional ein Lüftungsrollfirst benutzt werden, der gegen Wasser schützt. Diese flache Firstbleche werden auftragsbezogen auf Maß zentimetergenau bis zu einer Länge von 3,50 m produziert.

Beschichtung

Shimoco bietet unter normalen Bedingungen den besten Korrosionsschutz und höchste UV Beständigkeit, schützt dauerhaft vor Witterungseinflüssen. Oberfläche glatt und nicht glänzend.



Technische Details	
Zustand	Neu
Ausführung	Firstblech flach
Länge	max. 3500 mm
Länge A	145 mm
Länge B	145 mm
Winkel	150°
Material	Stahl
Verzinkung	275 g/m ²
Stärke	0,50 mm
Beschichtung	80 µm Shimoco
Struktur	Leicht rau, matt
Farbe	Anthrazitgrau (RAL 7016)
Rückseite	Lichtgrau (RAL 7035)
Einsatzbereich	Abschluss First Satteldach
Montagebedarf	ca. 8 Schrauben p/lfdm
Marke	Weckman



Hier geht's zum Artikel:

Scannen Sie einfach diesen Barcode mit Ihrem Handy und Sie gelangen direkt zum Produkt mit weiteren Informationen, Bildern, Videos usw.