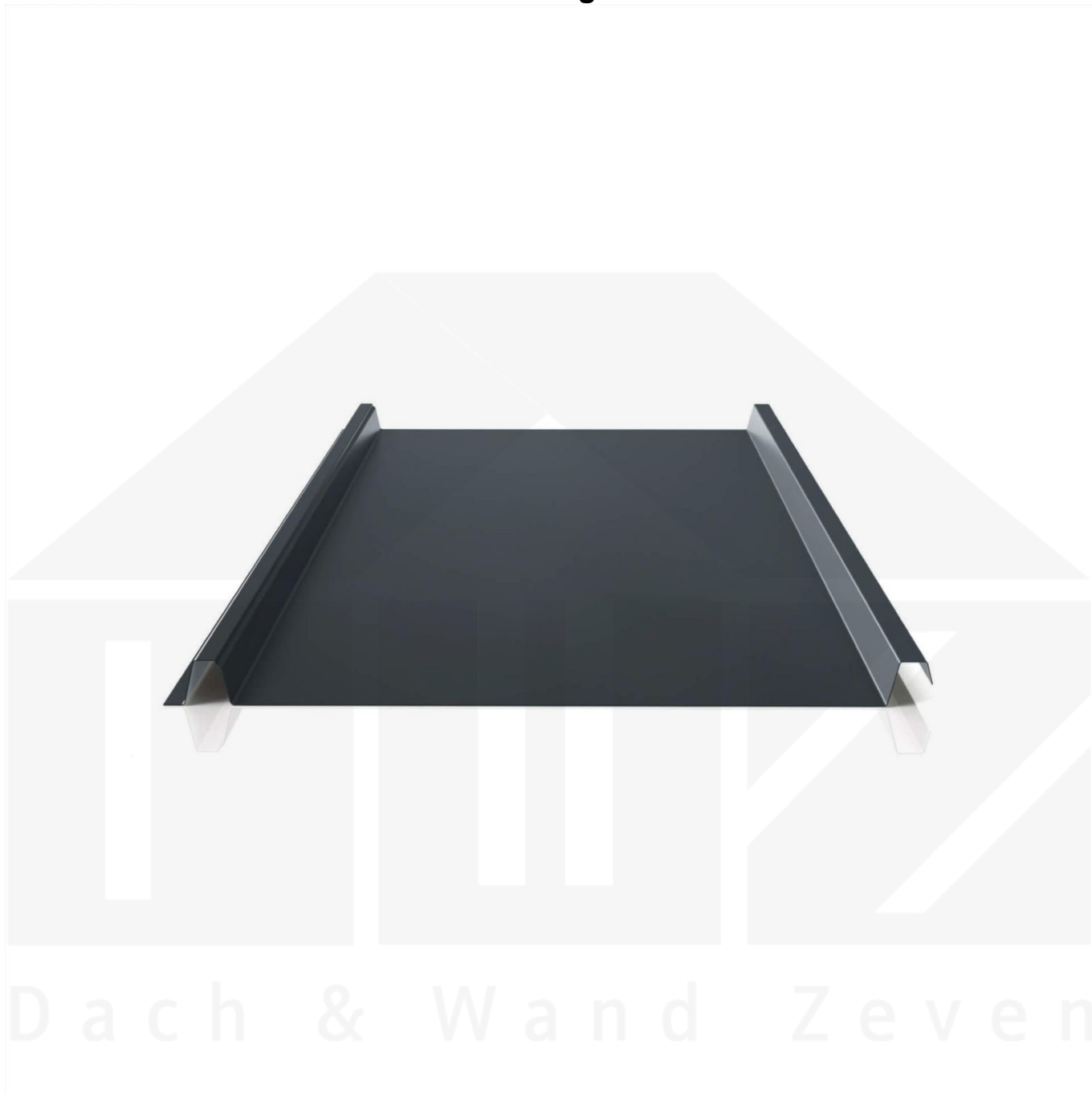


Stehfalzblech 33/500-LE | Dach | Stahl 0,50 mm | 60 µm TTHD | 7016 - Anthrazitgrau



Art. Nr.: 525076W33LRE



Hier geht's zum Artikel:

Scannen Sie einfach diesen Barcode mit Ihrem Handy und Sie gelangen direkt zum Produkt mit weiteren Informationen, Bildern, Videos usw.

Beschreibung

Trapezblech Stehfalz PS33/500SER

Das Trapezprofil PS33/500SER ohne Tiefsickenprägung aus Stahl hat eine Höhe von 33 mm, eine Nutbreite von 500 mm, eine Stärke von 0,50 mm und wiegt ca. 5,25 kg/m². Diese Trapezbleche werden auf Maß bis 7 m produziert.

Einsatzbereich

Das Dachblech (auch als Stehfalzblech Esthetica bezeichnet) hat zum Schutz vor Wasser eine Rille im Längsstoß (Antikapillarrille). Trapezplatten eignen sich als Bedachung für größere und kleinere Dächer im Gewerbebau, sowie für Ferienwohnungen, Schuppen, Carports usw.

Besonderheit

Kennt man Stehfalz Bleche sonst nur so, dass man diese mit der Schnappverschluss-Verbindung befestigen konnte, bieten wir dieses nun als einfaches Trapezblech an. Hierfür wird kein weiteres Werkzeug außer Bohrmaschine benötigt.

Beschichtung

TTHD bietet unter normalen Bedingungen einen sehr guten Korrosionsschutz und UV Beständigkeit und schützt vor Witterungseinflüssen. Oberfläche etwas genarbt und leicht glänzend.

Garantie

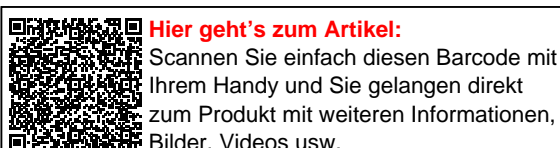
Auf diese 1. Wahl Weckman Trapezbleche made in Germany gewährt der Hersteller 15 Jahre Garantie auf Durchrostung und Beschichtung.

Deckbreite

Erste Platte = 548 mm, jede folgende Platte + 500 mm

Zwischenmaße durch bauseitiges Sägen zu erreichen.

Dach & Wand Zeven



Technische Details

Ausführung	Dachplatte
Profil	Trapez
Profilhöhe	33 mm
Plattenbreite	548 mm
Nutzbreite	500 mm
Länge	150 mm - 7000 mm
Material	Stahl
Verzinkung	275 g/m ²
Stärke	0,50 mm
Beschichtung	60 µm TTHD
Struktur	Glatt, genarbt
Farbe	Anthrazitgrau (RAL 7016)
Rückseite	Lichtgrau (RAL 7035)
Einsatzbereich	Auch industriellen und maritime atmosphärische Bedingungen
Garantie	15 Jahre Durchrostung und Beschichtung
Garantie	15 Jahre
Dachneigung	min. 15° (26,18 cm/m)
Stützabstand	max. 40 cm
Verlegerichtung	Links-rechts / Rechts-links möglich
Montagebedarf	Tiefsicke: ca. 8 Schrauben p/m ² Hochsicke: ca. 9 Schrauben und Kalotten p/m ²
Eigenschaft	1. Wahl
Brandklasse DIN EN 13501-1	A1
Anti-Tropf Vlies	Ohne
Qualität	Premium
DIN	EN 14782
Prägung	Nein
Topseller	Nein
Sale	Nein
Marke	Weckman
Für Photovoltaikanlagen	Nein



Hier geht's zum Artikel:

Scannen Sie einfach diesen Barcode mit Ihrem Handy und Sie gelangen direkt zum Produkt mit weiteren Informationen, Bilder, Videos usw.