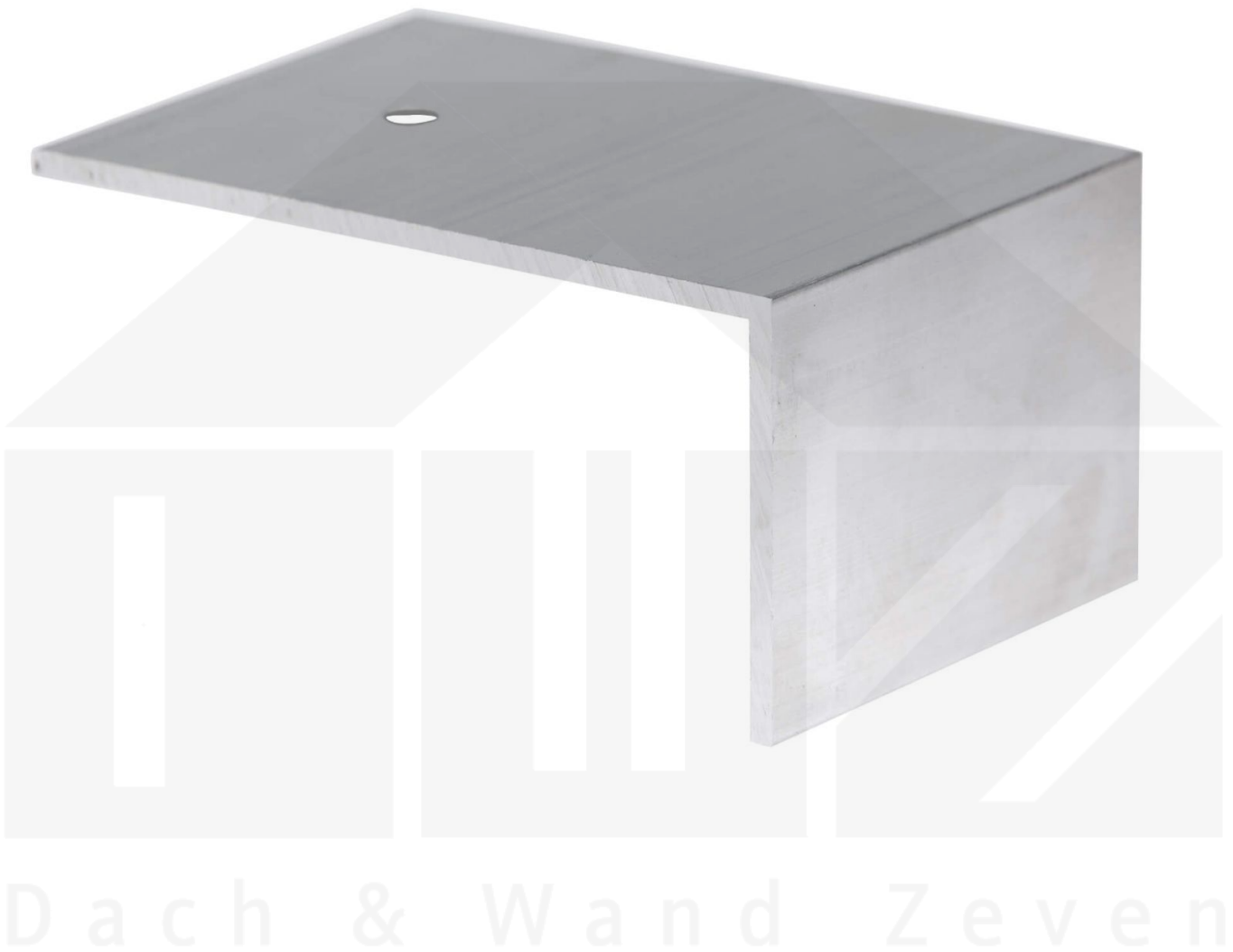
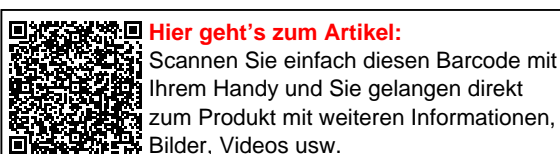


Bremswinkel | 50 x 30 x 3 mm | Aluminium | Breite 50 mm | Blank



Art. Nr.: 3516BW15



Beschreibung

Verhindert das Abrutschen der Stegplatten aus den Verlegeprofilen



Hier geht's zum Artikel:

Scannen Sie einfach diesen Barcode mit Ihrem Handy und Sie gelangen direkt zum Produkt mit weiteren Informationen, Bildern, Videos usw.

Technische Details

Zustand	Neu
Ausführung	Bremswinkel
Länge A	50 mm
Länge B	30 mm
Winkel	90°
Material	Aluminium
Farbe	Blank
Einsatzbereich	Verhindert Abrutschen Stegplatten
Montagebedarf	ca. 1 Schraube
Breite	50 mm
Passend für	10 mm
Verwendung	Stegplatten
Marke	VLF



Hier geht's zum Artikel:

Scannen Sie einfach diesen Barcode mit Ihrem Handy und Sie gelangen direkt zum Produkt mit weiteren Informationen, Bildern, Videos usw.